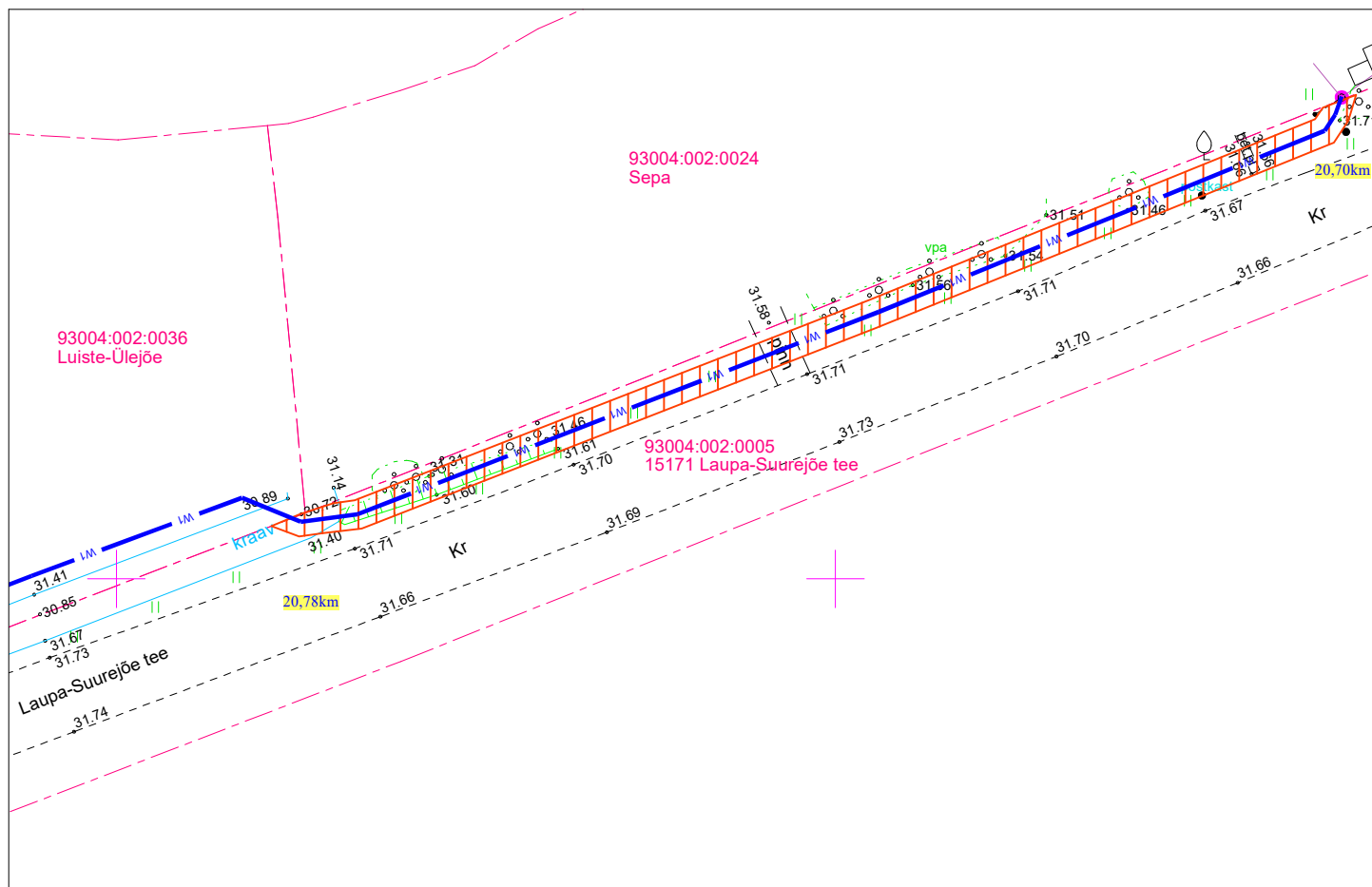






Isikliku kasutusõiguse seadmise plaan

Jrk nr	IKÕ ala Pos nr (plaanil)	Kinnistu registriosa number	Katastriüksuse tunnus, nimi ja sihtotstarve:	Asukoht riigitee (nr ja nimi) suhtes (lõigu algus ja lõpp km)	Ala pindala ruutmeetrites m2
1.	Pos 1	6439450	93004:002:0005; 15171 Laupa-Suurejõe tee	15171 Laupa-Suurejõe tee km 20,70-20,78.	160 m2



-  IKÕ seadmise ala
-  Kinnistu piirid
-  Projekteeritud 0,4kV maakaabel kaitsetorus (esimene nr kaablite arv)
-  Projekteeritava maakaabli pikkus 80m

Projekti nimi / aadress "LC2161 Luiste-Ülejõe liitumine Tagassaare küla Põhja-Pärnumaa vald Pärnumaa"			Töö nr LC2161
Koostaja Enersense AS, J.Russak	Mõõtkava M 1:500	Leht/formaat A4	Kuupäev 04.11.2024